

Частная гистология

Нервная система

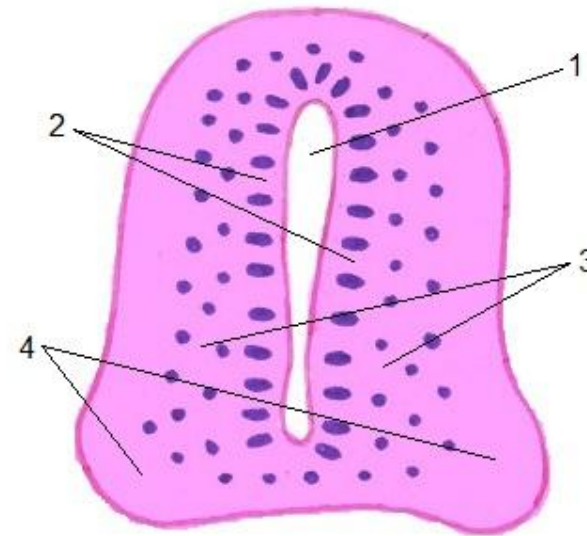
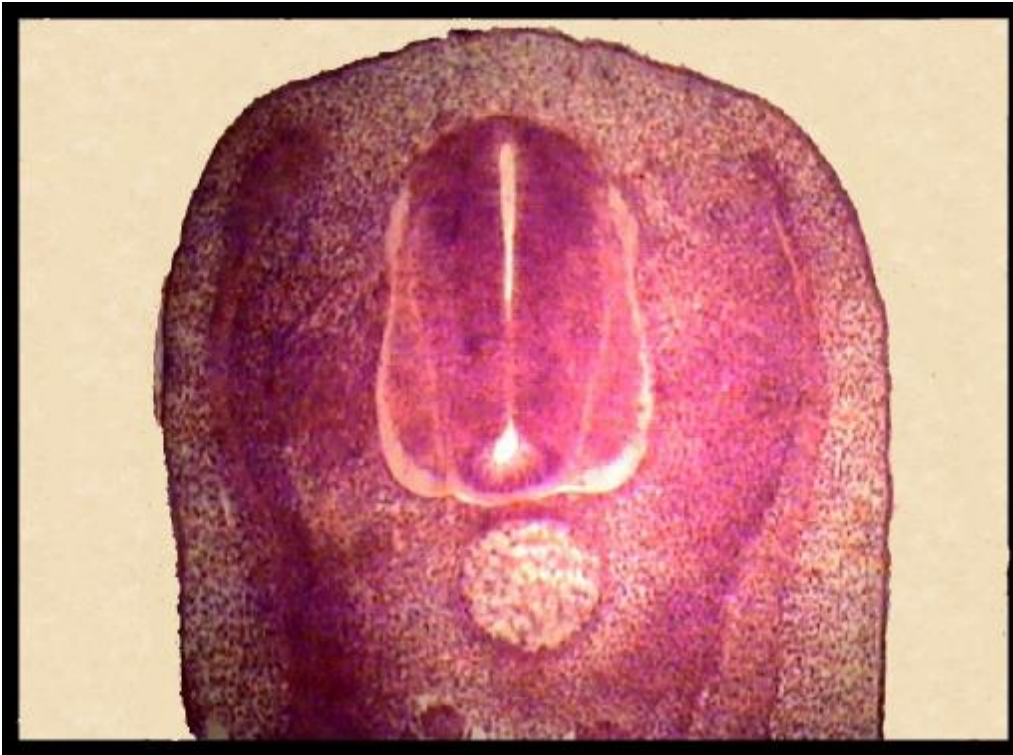


Рис. 44. Поперечный разрез нервной трубки (препарат № 25, окраска гематоксилин-эозином).

1. Полость нервной трубки.

2. Эпендимный слой.

3. Плащевая зона.

4. Краевая вуаль.

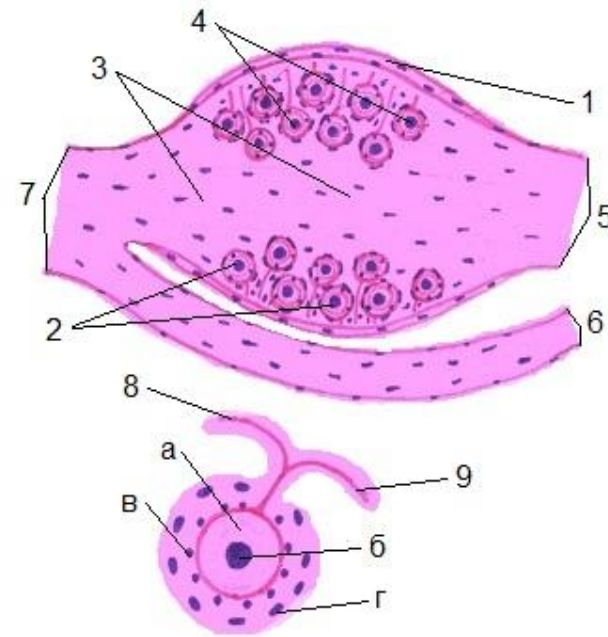
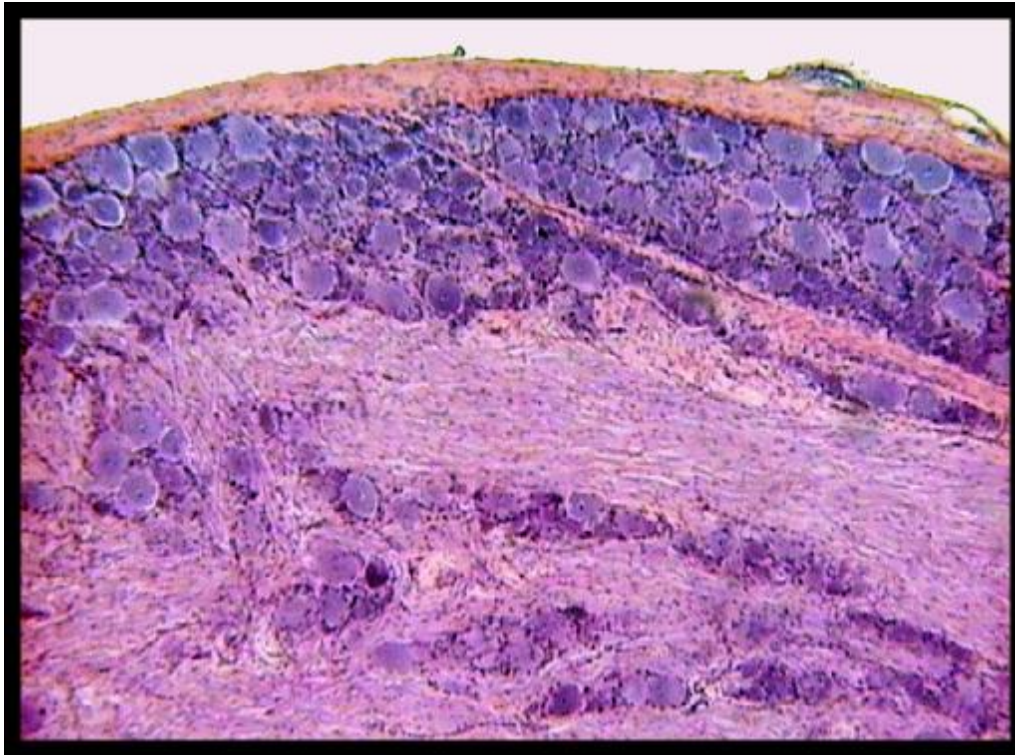


Рис. 45. Спинальный ганглий (препарат № 50, окраска гематоксилин-эозином).

1. Соединительнотканная капсула узла.

2. Псевдоуниполярные нейроны (афферентные):

а) тело клетки;

б) ядро клетки;

в) ядро клетки сателлита (мантийной);

г) ядро соединительнотканной клетки капсулы нейроцна.

3. Нервные волокна узла.

4. Ядра шванновских клеток.

5. Задний корешок.

6. Передний корешок.

7. Смешанный спинномозговой нерв.

8. Дендрит клетки спинального ганглия.

9. Аксон клетки спинального ганглия.

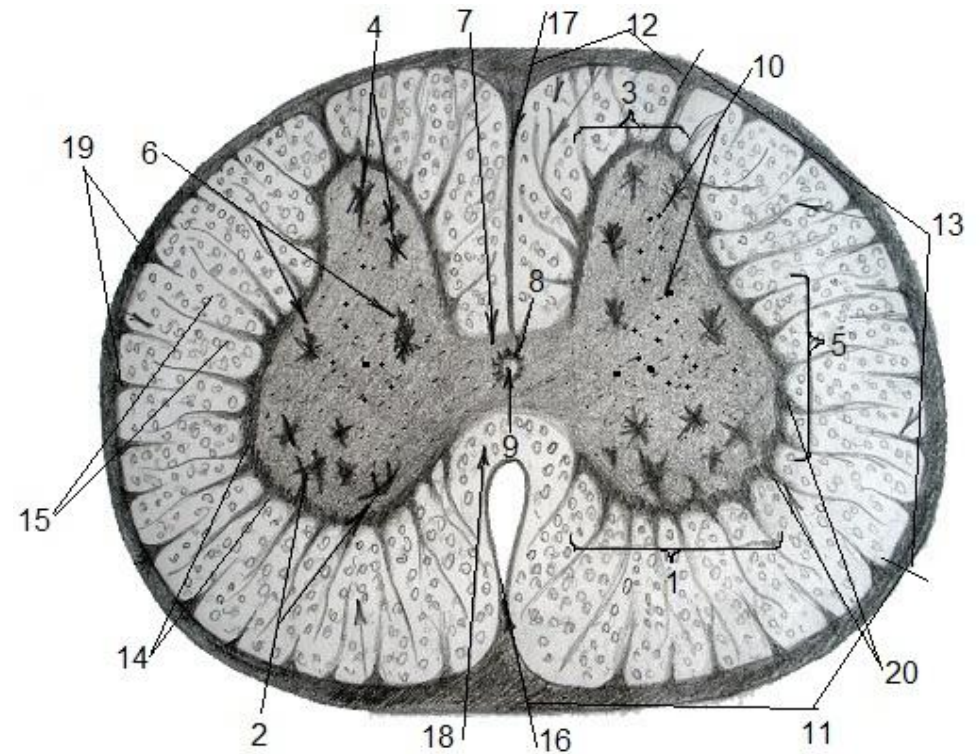
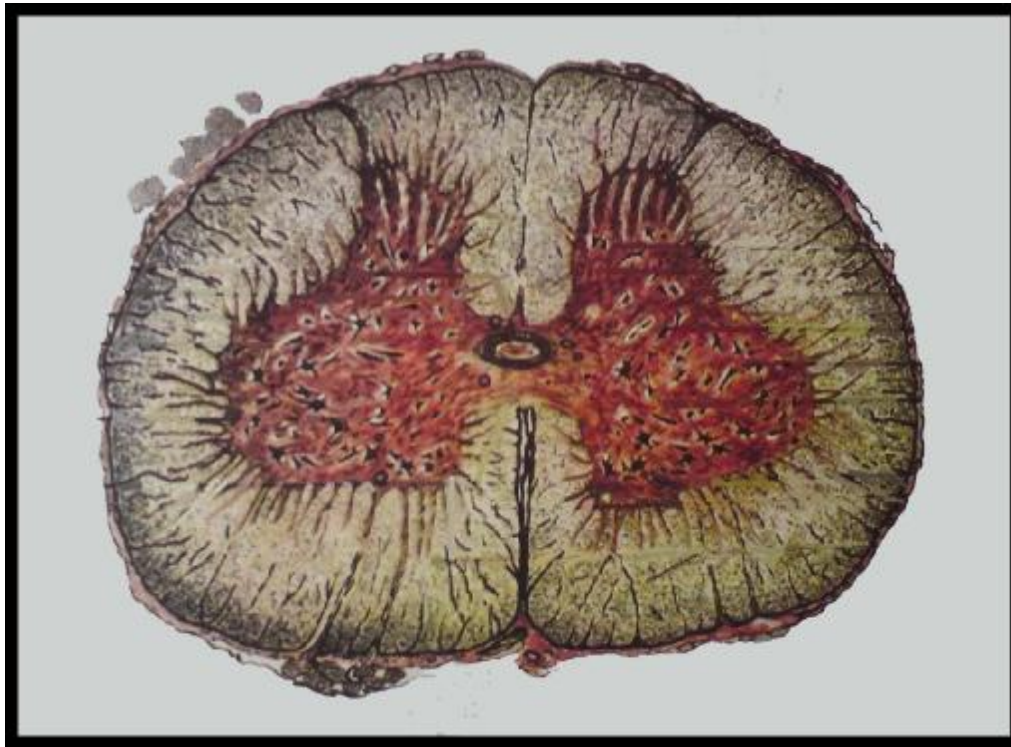


Рис. 46. Поперечный срез спинного мозга (препарат №51, окраска импрегнация азотнокислым серебром).

I. Серое вещество:

- 1. Передний рог.
- 2. Тело моторного нейрона.
- 3. Задний рог.
- 4. Тело ассоциативного нейрона.
- 5. Боковой рог.

6. Тело нейрона вегетативных ядер.

- 7. Серая спайка.
 - 8. Эпендимная глия.
 - 9. Спинномозговой канал.
 - 10. Ядра нейроглиальных клеток.
- II. Белое вещество:

11. Передний канатик.

- 12. Задний канатик.
- 13. Боковой канатик.
- 14. Миелиновое нервное волокно собственного аппарата.
- 15. Миелиновое нервное волокно длинных проводящих путей.

16. Передняя срединная щель.

- 17. Задняя срединная перегородка.
- 18. Передняя белая спайка.
- 19. Глиальные септы.
- 20. Соединительнотканнные перегородки.

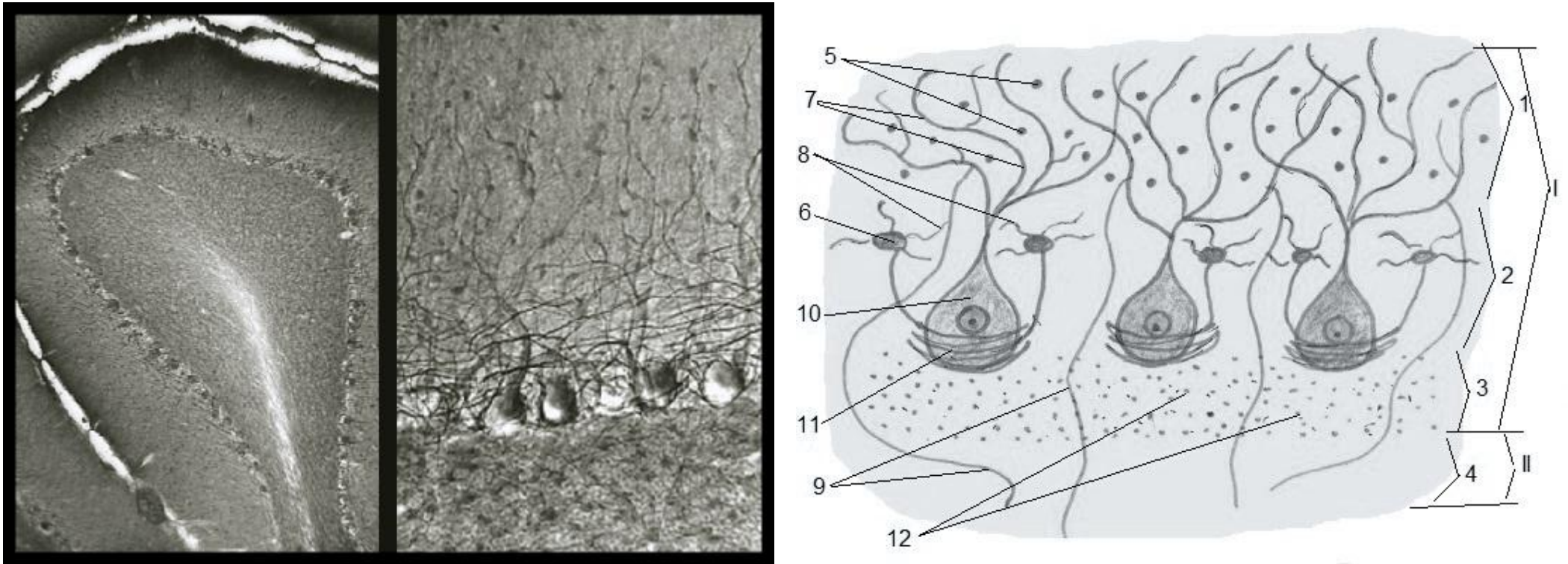


Рис. 47. Мозжечок (препарат №55, окраска импрегнация азотнокислым серебром).

I. Серое вещество:

1. Молекулярный слой.

2. Слой грушевидных нейронов.

3. Зернистый слой.

4. Ядра звездчатых клеток.

5. Ядро корзинчатой клетки.

6. Дендриты грушевидных клеток.

7. Нейриты корзинчатых клеток.

8. Лиановидные волокна.

9. Тело грушевидной клетки.

10. Корзинчатые синаптические окончания.

11. Ядра клеток-зерен.

II. Белое вещество.

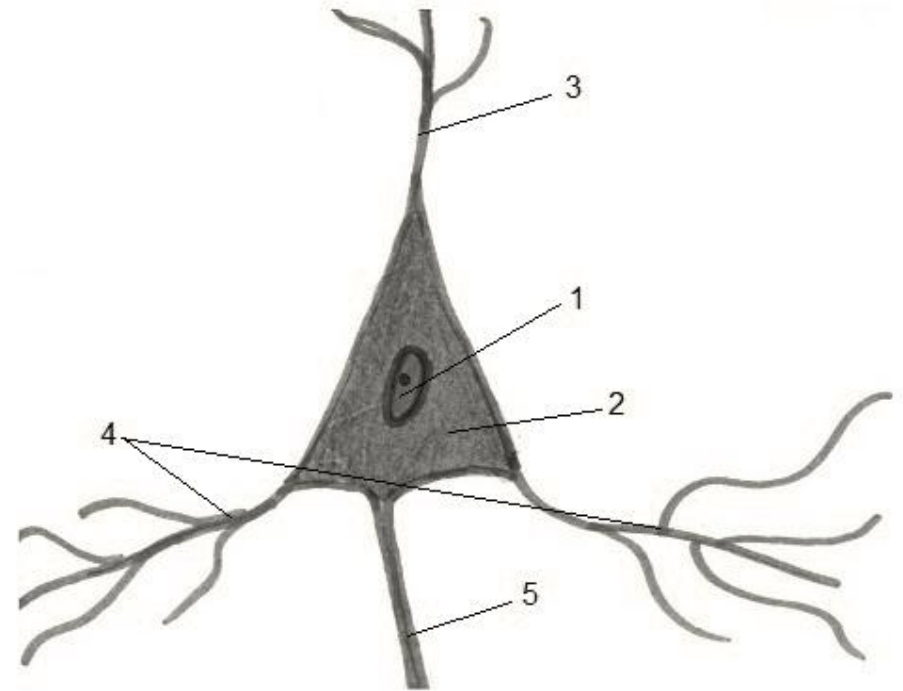
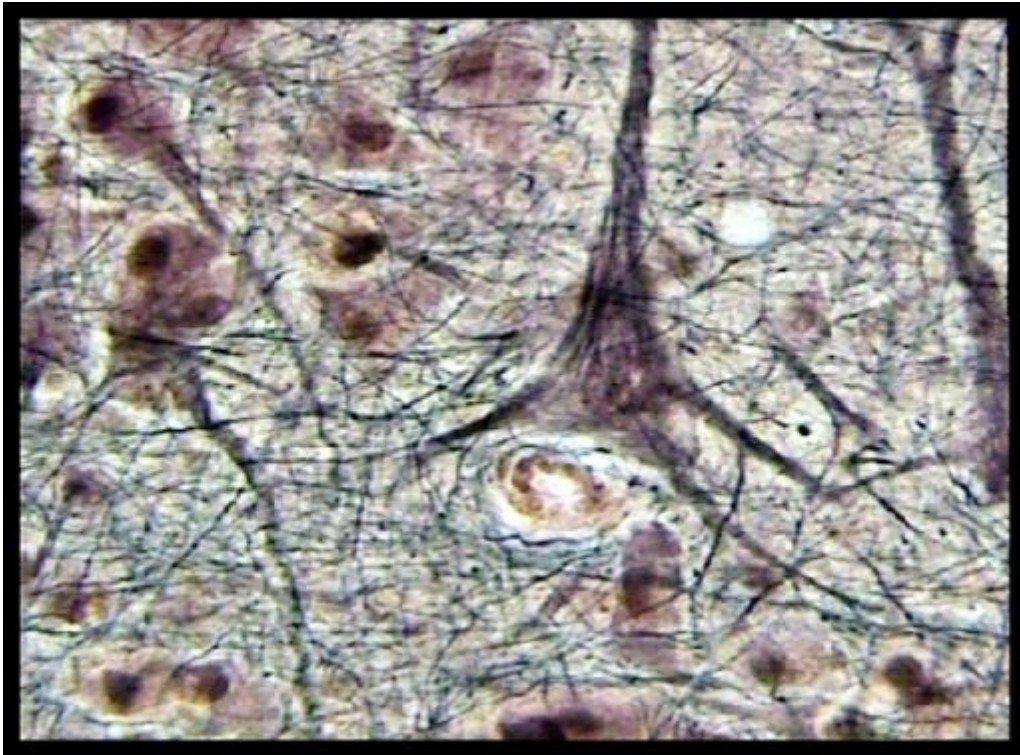


Рис. 48. Кора больших полушарий (препарат №56, окраска импрегнация азотнокислым серебром).

1.Ядро с ядрышком.

2.Тело клетки

3.Верхушечный дендрит.

4.Боковые дендриты.

5.Нейрит.